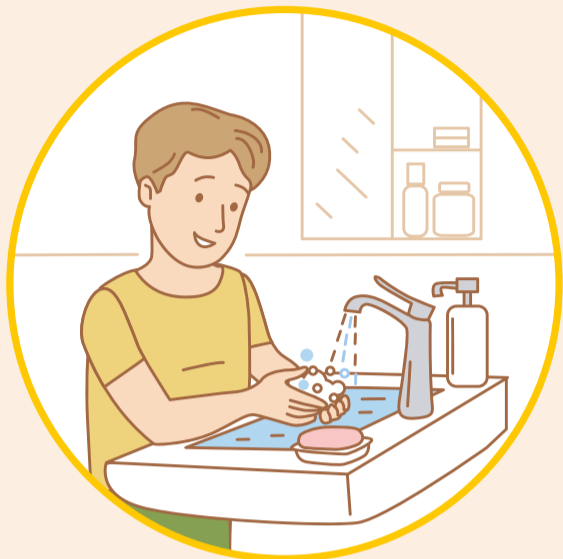




# ЛЕТО ПРЕКРАСНО, КОГДА БЕЗОПАСНО!



Мой руки с мылом или используй антисептик и антибактериальные салфетки



Не делись своими и не трогай чужие предметы гигиены, одежду и посуду



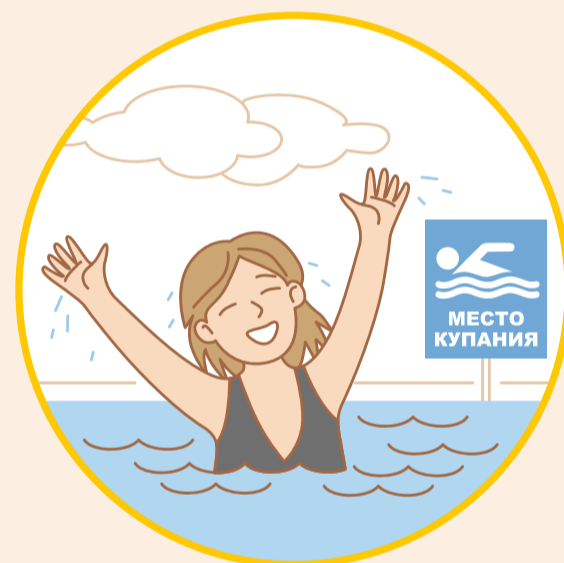
Пей только кипяченую или бутилированную воду



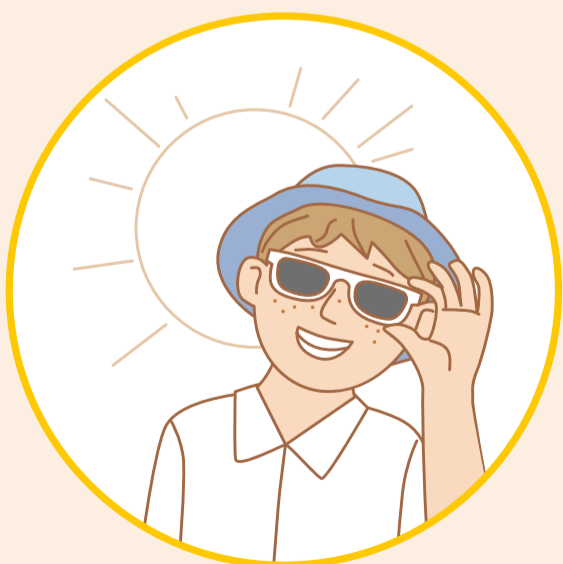
Не покупай еду с рук



Не забудь про средство от клещей и комаров



Купайся в разрешенных водоемах



Используй средства от загара, панаму и солнцезащитные очки



**Твой Роспотребнадзор**



# КАК ЗАЩИТИТЬСЯ ОТ УКУСА КЛЕЦА



Старайся не ходить там, где могут быть клещи.  
Держись подальше от мест с высокой травой.  
Ходи по центру тропы или дорожки

## ПРАВИЛЬНО ОДЕНЬСЯ:

НАДЕНЬ  
ГОЛОВНОЙ УБОР



Не сиди на траве. Воспользуйся светлой подстилкой.  
На ней ты легко разглядишь насекомых



Используй специальные средства борьбы  
с насекомыми под контролем взрослых

СВЕТЛАЯ РУБАШКА  
С ДЛИННЫМИ  
РУКАВАМИ,  
ЗАПРАВЛЕННАЯ  
В БРЮКИ,  
И НОСКИ



ЗАПРАВЬ БРЮКИ  
В НОСКИ,  
ЧТОБЫ КЛЕЩ  
НЕ ПРОБРАЛСЯ  
К ОТКРЫТОМУ  
УЧАСТКУ ТЕЛА



Постоянно осматривай себя на наличие насекомых,  
попроси помощи у товарища. Помогите ему тоже.  
Внимательно осмотри свою одежду, рюкзак и другие вещи

**Твой Роспотребнадзор**



# КАК НЕ ЗАРАЗИТЬСЯ КИШЕЧНОЙ ИНФЕКЦИЕЙ



Регулярно мой руки с мылом, особенно перед едой



Пей только бутилированную или кипяченую воду



Перед тем, как съесть овощ или фрукт, обязательно вымой его



Купаясь в водоёме, не заглатывай воду



Проверяй срок годности продукта, указанный на упаковке



Не покупай еду с рук



# ПРОФИЛАКТИКА ЭНТЕРОВИРУСНОЙ ИНФЕКЦИИ



Тщательно мой руки с мылом после посещения туалета, перед едой, после улицы, транспорта и публичных мест



Мой фрукты и овощи кипяченой или бутилированной водой



Пей только кипяченую или бутилированную воду промышленного производства



Избегай контактов с людьми с признаками респираторных инфекций, с сыпью, диареей и температурой



Купайся только в тех бассейнах, в которых проводится обеззараживание и контроль качества воды, и на специально оборудованных пляжах



Не заглатывай воду во время купания



Защищай пищу от мух и других насекомых



## ! ВНИМАНИЕ

При появлении температуры, кашля, насморка, боли в горле, сыпи, головной боли, жидкого стула следует немедленно сообщить взрослым

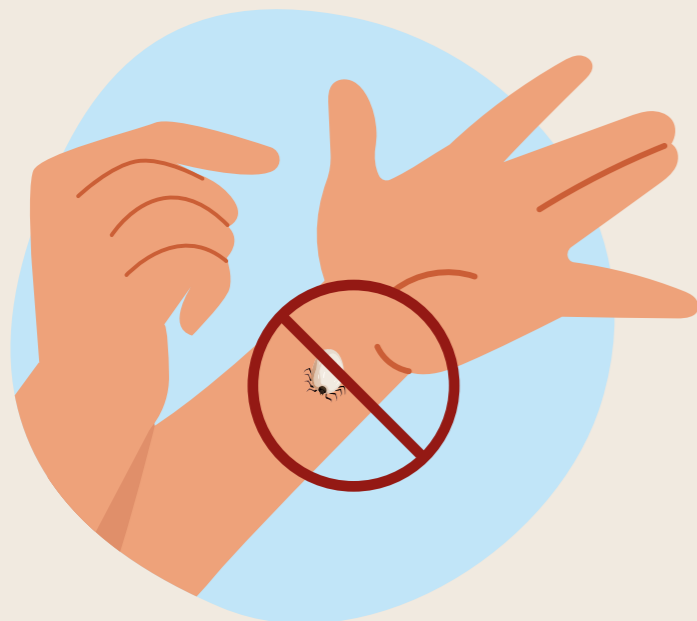
**Твой Роспотребнадзор**



# ЧТО ДЕЛАТЬ, ЕСЛИ ОБНАРУЖЕН КЛЕЩ



МЕДЛИТЬ НЕЛЬЗЯ



САМОСТОЯТЕЛЬНО ОТРЫВАТЬ ИЛИ ДЕРГАТЬ КЛЕЩА НЕЛЬЗЯ.  
ТАК МОЖНО ОТДЕЛИТЬ ЕГО ТЕЛО,  
А ГОЛОВА ОСТАНЕТСЯ ПОД КОЖЕЙ



СРАЗУ СООБЩИ ОБ ЭТОМ ВЗРОСЛОМУ.  
КЛЕЩА НЕОБХОДИМО БЫСТРО СНЯТЬ



ВЗРОСЛЫЙ ИЛИ ВРАЧ АККУРАТНО СНИМУТ КЛЕЩА  
И ОБРАБОТАЮТ МЕСТО УКУСА

**Твой Роспотребнадзор**



# ЭНТЕРОВИРУСНАЯ ИНФЕКЦИЯ



Чаще всего встречается  
летом и осенью



Источник инфекции —  
больной человек  
или носитель



От заражения до первых  
признаков заболевания  
проходит 2-10 дней,  
в среднем — 3-4 дня

## ! СИМПТОМЫ

- боль в животе,  
диарея
- боль в горле
- сыпь на коже  
и слизистых
- высокая  
температура тела

## ПЕРЕДАЕТСЯ



Через грязные руки,  
игрушки,  
другие предметы



При чихании,  
кашле



При употреблении в пищу  
инфицированных  
продуктов



При купании  
в инфицированных  
водоемах

## КАК ЗАЩИТИТЬСЯ



Мыть руки с мылом:  
после прогулки,  
перед едой, после туалета



Не контактировать  
с людьми с признаками  
инфекции



Пить только  
бутилированную  
или кипяченую воду,  
проверить сроки годности  
продуктов



Не купаться  
в стоячих водоемах,  
в фонтанах и в тех местах,  
где установлена табличка  
«Купание запрещено»

**Твой Роспотребнадзор**